

CONVEGNO INTERNAZIONALE

L'ELEMENTO ENERGIA NEL PROCESSO TERAPEUTICO

SVILUPPI E APPLICAZIONI DEL MODELLO DI WILHELM REICH

15 - 16 GIUGNO 2019

Psicoterapeuta Corporeo, Francia

WILL DAVIS

*L'utilizzo di un modello energetico in
Psicoterapia*

Psicoterapeuta, Italia

MARGHERITA TOSI

*Sciogliere l'armatura per costruire la
struttura*

Medico, Austria

TINA LINDEMANN

*L'accumulatore di energia orgonica e
il suo utilizzo nel trattamento medico,
psicoterapico e nella prevenzione*

Medico Psicoterapeuta, Germania

MANFRED DLOUHY

*C'è differenza tra fare l'amore e
amare?*

Medico, Germania

HEIKE BUHL

*Il modello energetico di Reich
base per una medicina avanzata*

Psicoterapeuta Corporeo, Francia

LILLY DAVIS

*Applicazione di concetti energetici
nella terapia verbale*

SENIGALLIA



INFO E ISCRIZIONI

www.somaticamente-aps.it



SOMATICAMENTE



Programma del convegno

Sabato 15 Giugno 2019

- 08:00 | Registrazione e ritiro cuffie per la traduzione simultanea
- 09:00 | Introduzione di Ermanno Bergami, presidente dell'associazione SomaticaMente
- 09:30 | Will Davis, **L'utilizzo di un modello energetico in psicoterapia**
- 10:25 | Stretching e movimento guidato dalla danzaterapeuta Maria Sangiorgi
- 10:30 | Lilly Davis, **Applicazione di concetti energetici nella terapia verbale**
- 11:25 | Pausa
- 11:40 | Heike Buhl, **Il modello energetico di Reich – base per una medicina avanzata**
- 12:35 | Pausa pranzo
- 14:15 | Margherita Tosi, **Sciogliere l'armatura per costruire la struttura**
- 15:10 | Stretching e movimento guidato con la danzaterapeuta Maria Sangiorgi
- 15:15 | Tina Lindemann, L'accumulatore di energia organica e il suo utilizzo nel trattamento medico, psicoterapico e nella prevenzione
- 16:10 | Pausa
- 16:25 | Manfred Dlouhy, **C'è differenza tra fare l'amore e amare?**
- 17:20 | Pausa
- 17:30 | **Simposio & tavola rotonda:** domande, risposte e commenti con tutti i relatori presenti.
fino alle 18:30

Domenica 16 Giugno 2019

- 09:00 | Will Davis – **Esperienze di lavoro energetico, fisico e verbale, in psicoterapia corporea**
- 11:00 | Pausa
- 11:15 | Tina Lindemann – **Applicazioni pratiche dell'energia organica**
- 13:15 | Pausa pranzo
- 15:00 | Heike Buhl – Esperienze di flusso energetico nel corpo
- 17:00 | Chiusura Lavori
- 17:30 | Verifica e valutazione ECM



Sviluppi e applicazioni del modello di Wilhelm Reich

L'ELEMENTO ENERGIA NEL PROCESSO TERAPEUTICO

Wilhelm Reich fu psichiatra, psicoanalista, scienziato e ricercatore. Dedicò la vita allo studio del funzionamento energetico negli organismi viventi e nell'universo.

Rintracciò un'energia operante nello sviluppo dell'essere umano e in altri fenomeni naturali che chiamò orgone. Il modello Reichiano dell'orgone cosmico sostiene che esso è universale e presente in tutta la natura, come forza vitale che plasma ogni aspetto della vita stessa.

Le proprietà di base dell'energia rimangono invariate anche in fenomeni distanti e all'apparenza non correlati: le galassie, i sistemi meteorologici, gli esseri umani, gli organismi unicellulari, la sessualità, la nevrosi. Tutti i fenomeni sono uniti dal funzionamento energetico.

Nonostante la grande diversità naturale, ci sono principi comuni alla base sia del vivente sia del non vivente. Da questa prospettiva l'intera realtà è il prodotto di un processo più profondo e fondamentale.

È possibile rifarsi a un modello olistico che incorpori lo sviluppo umano (fisico, emotivo, psichico e spirituale) all'interno della nozione di orgone come forza vitale creativa? Qual è l'importanza dell'elemento energetico nel processo terapeutico? Quali sono i modi in cui l'organismo si organizza in termini energetici?

Questo convegno internazionale intende dare spazio a nuovi interrogativi, presentando ricerche ed esperienze cliniche diverse che utilizzano il paradigma energetico per comprendere e mobilitare processi di cambiamento in ambito terapeutico: nella relazione, nel lavoro corporeo e nella comunicazione verbale.

Will Davis

L'UTILIZZO DI UN MODELLO ENERGETICO IN PSICOTERAPIA

L'aspetto più interessante dell'utilizzo in psicoterapia del modello energetico di Reich è come "tradurre" il funzionamento dell'energia organica in una comprensione del corpo e dei comportamenti del paziente: emozioni, pensieri, credenze, movimenti, disturbi fisici...

Will Davis spiegherà come questi due temi apparentemente diversi sono correlati e attraverso una presentazione di casi, dimostrerà come si possa applicare un modello energetico ai problemi psichici e somatici dei pazienti.

Workshop Esperienziale

ESPERIENZE DI LAVORO ENERGETICO, FISICO E VERBALE, IN PSICOTERAPIA CORPOREA

Will formerà un piccolo "gruppo di terapia" di volontari, all'interno del gruppo più grande, in cui darà dimostrazioni delle sue tecniche verbali e fisiche. Nel corso del lavoro, comunicherà al gruppo su cosa si sta concentrando, quello che vede, quello che sente e quello che ascolta. Poi ci sarà tempo per una discussione su quanto è successo nel piccolo gruppo.



Tina Lindemann

L'ACCUMULATORE DI ENERGIA ORGONICA E IL SUO UTILIZZO NEL TRATTAMENTO MEDICO, PSICOTERAPICO E NELLA PREVENZIONE

Portando storie di casi clinici, Tina condividerà le sue esperienze con l'accumulatore organico (ORAC) e la coperta organica nel lavoro con pazienti con problematiche psicologiche, psicosomatiche e organiche.

Parlerà dei possibili benefici e dei rischi di un trattamento con l'Orgone e di aspetti importanti che si dovrebbero conoscere sulle interazioni tra l'ORAC e l'ambiente. Mostrerà anche come tutti possono includere almeno la coperta organica nella propria pratica professionale.

Workshop Esperienziale

APPLICAZIONI PRATICHE DELL'ENERGIA ORGONICA

Tina approfondirà i temi dalla conferenza di sabato e risponderà a ulteriori domande. I partecipanti avranno la possibilità di provare la coperta organica con una discussione sulle indicazioni e le esperienze. Se c'è tempo e interesse, Tina mostrerà anche il tipo di lavoro corporeo che pratica con uno o due dei partecipanti.



Heike Buhl

IL MODELLO ENERGETICO DI REICH – BASE PER UNA MEDICINA AVANZATA

Heike Buhl esplorerà i concetti energetici di W Reich: pulsazioni, streamings, carica/scarica e il rapporto tra pulsazione e sistema nervoso autonomo (SNA). Attraverso la presentazione di uno studio di casi H.B. mostrerà come varie modalità di tensioni muscolari e del tessuto connettivo formano blocchi al flusso di energia, favorendo così lo sviluppo di malattie, e come attraverso una comprensione energetica è possibile stimolare il flusso dell'energia vitale e sostenere il recupero. Verrà presentata la specifica visione della Medicina Organica: modello a tre strati, tipologie energetiche di base, alta carica energetica, movimenti autonomi, stimolazione dei meridiani, influenza sul SNA.

Workshop Esperienziale

ESPERIENZE DI FLUSSO ENERGETICO NEL CORPO

Attraverso vari esercizi i partecipanti potranno sperimentare il flusso energetico nel loro corpo. L'approccio della medicina organica, in particolare il lavoro con alti livelli di energia, sarà dimostrato su dei volontari. Se il tempo lo permette ci sarà una discussione più dettagliata sui modelli di “armature” in specifiche malattie psicosomatiche.



Lilly Davis

APPLICAZIONE DI CONCETTI ENERGETICI NELLA TERAPIA VERBALE

Reich ha postulato che Psiche e Soma non sono solo in relazione l'un l'altro, ma legati da un sottostante processo energetico. Questa matrice energetica permette la costruzione di un corpo a livello del regno somatico e la costituzione di una mente nel reame psichico. Sono funzionalmente identici. Insieme formano il Sé. Lilly mostrerà come nel lavoro verbale è importante ascoltare la narrazione, la "storia" che il paziente racconta, tuttavia per ottenere un cambiamento reale c'è bisogno di lavorare con la dinamica, la matrice energetica, all'interno del processo vivente.

Margherita Tosi

SCIogliere L'ARMATURA PER COSTRUIRE LA STRUTTURA

Il minimo stimolo e la psicoterapia con bambini con problemi relazionali. Una pedagogia della libertà nella costruzione dei confini.

Negli ultimi decenni un falso concetto di non autoritarismo ha portato a generazioni di bambini cresciuti nell'illusione dell'onnipotenza e a generazioni di genitori persi nell'impotenza e non certo ai "bambini del futuro" di cui parlava W. Reich.

La bioenergetica di Eva Reich è uno degli strumenti per ridefinire la separazione, i confini corporei e le relazioni con gli altri.

Manfred Dlouhy

C'È DIFFERENZA TRA FARE L'AMORE E AMARE?

Il lavoro energetico con il corpo ha bisogno di orientare/differenziare gli stati psicologici dell'Io al fine di migliorare la vitalità.

Vorrei distinguere tra il miglioramento degli "stati di energia vitale" e la rivitalizzazione dell'energia vitale, e completare il lavoro sugli stati fisici lavorando con gli stati psichici.

Dal tempo della descrizione di Reich di Analisi del Carattere (1933) e del lavoro sulla resistenza psichica=armatura caratteriale, sono state fatte molte altre elaborazioni sullo sviluppo dell'Io, del Sé, della personalità e sull'importanza del legame.

Biografie dei Relatori

WILL DAVIS



Will è americano (New York). Ha 45 anni di esperienza come psicoterapeuta corporeo e come trainer in America, Giappone ed Europa. Ha fondato l'Insitute of Functional Anlalysis che si focalizza su: in-stroke della pulsazione della forza vitale, le origini plasmatiche del disturbi primari, le qualità energetiche del tessuto connettivo e il suo ruolo nello sviluppo del carattere, l'Endo-sé, la delicata tecnica di rilascio auto-orientato di Punti e Posizioni, nonchè una originale sintesi di terapia verbale. E' membro della redazione di due riviste, della Società Italiana di Psicologi e Psichiatri e dell' EABP. Insegna come formatore nella scuola AETOS e in vari altri programmi di formazione. Vive con sua moglie Lilly Davis nel sud della Francia.

www.functionalanalysis.org

MANFRED DLOUHY



Manfred Dlouhy è un medico, specializzato in medicina psicoterapica. Si è formato in vegeto-terapia con lo psichiatra Walter Hoppe a Monaco.

Ha poi una formazione supplementare in varie terapie corporee : Hakomi, Respirazione olotropica, agopuntura, medicina regolativa, ecc.

Ha lavorato per 16 anni come medico e psicoterapeuta nella clinica per la medicina psicosomatica di Bad Grönenbach e per 10 anni nella clinica è stato a capo del dipartimento di medicina e terapie naturali. Dal 1966 ha lavorato nel suo studio privato come clinico, supervisore e formatore. Ha formato medici in rimedi naturali e ha condotto numerosi corsi di psicoterapia corporea e terapie respiratorie.

Ha insegnato e tenuto seminari per gli ultimi 24 anni in Germania e Svizzera sulla medicina integrativa e energetica, su Wilhelm Reich e sull'energia vitale.

È membro della International Wilhelm Reich Society, di cui è stato presidente per 4 anni.

LILLY DAVIS



Lilly A. Davis è una psicoterapeuta corporea. Dal 1984 lavora in diversi paesi europei. Ha lavorato come trainer e supervisore per Charles Kelley, all'Istituto Radix di Ojai in California e ora per l'Istituto di Analisi Funzionale.

Dal 2000 lavora come terapeuta e trainer nel sud della Francia e insegna all'Università di Montpellier, dove vive con il marito Will e dove ha cresciuto i loro due figli.

E' membro del EABP e della Federation Francaise des Psychothérapeutes et Psychanalystes.

www.functionalanalysis.org

HEIKE BUHL



Heike è un medico. Dopo aver completato i suoi studi in medicina si è formata in vari approcci di terapia reichiana, tra cui la Medicina Orgonica (Heiko Lassek) e l'Analisi Funzionale (Will Davis). Più tardi ha incluso nella sua formazione la Guarigione Spirituale e la Mindfulness. Nel 1987 ha co-fondato la "Wilhelm Reich Society" e continua ad essere membro nel Consiglio di amministrazione. Dal 1984 al 2018 ha lavorato nella sua "Praxis für Energetische Medizin" a Berlino. Heike ha una vasta esperienza nel trattamento delle malattie nevrotiche e somatiche, combinando il suo background medico con un approccio energetico. Ha tenuto numerose conferenze a livello internazionale e ha scritto in pubblicazioni specializzate in Medicina Energetica. È autrice di Medicina dell'energia vitale e di Energia, libro scritto con Jürgen Fischer. Attualmente vive a Maiorca, in Spagna.

www.orgonmedizin.de

MARGHERITA TOSI



Margherita Tosi è una Psicoterapeuta Bioenergetica, passata successivamente dalla Bioenergetica di A. Lowen alla Bioenergetica Dolce di Eva Reich. Lavora come psicoterapeuta da più di 40 anni con adulti e bambini, prima nel servizio pubblico e ora nel privato, individualmente e in gruppo.

E' inoltre una formatrice, riconosciuta da Silja Wendelstadt allieva di Eva Reich di Bioenergetica Dolce e Pronto Soccorso Bio-Emozionale.

www.evareichmilano.it

TINA LINDEMANN



Tina Lindemann è nata e cresciuta a Berlino. Nel 2001 ha conseguito la laurea in medicina alla Freie Universität. Tina ha avuto il suo primo contatto con un accumulatore organico quando era piccola ed è rimasta molto impressionata. Questa prima esperienza l'ha portata a fare il suo training in Vegetoterapia-Organica. Ha cominciato la sua formazione nel 1994 con il Dottor Heiko Lassek in parallelo con i suoi studi medici. Dal 2001 lavora a tempo pieno come orgono/vegetoterapeuta. Nel 2006 Tina si trasferisce a Vienna, dove da allora vive e lavora, utilizzando l'ORAC e la coperta organica con clienti che presentano problemi fisici e psicologici.

www.tinalindemann.com



ISCRIZIONE E PAGAMENTO

ISCRIZIONE ALLE DUE GIORNATE: 15-16 GIUGNO 2019

con iscrizione entro il 30 Aprile 2019:

€ 140 per soci di Somaticamente - **€160** per i non associati (€ 20 di quota associativa incluso)*

Con iscrizione dal 1 Maggio 2019:

€ 180 (per soci di Somaticamente) **€200** non associati (€ 20 di quota associativa incluso)*

PER IL SOLO GIORNO 15 GIUGNO (Conferenza)

con iscrizione entro il 30 Aprile 2019

€ 60 per soci di Somaticamente - **€80** non associati (€ 20 di quota associativa incluso) *

Con iscrizione dal 1 Maggio 2019

€ 80 (per soci di Somaticamente) **€100** non associati (€ 20 di quota associativa incluso) *

PER IL SOLO GIORNO 16 GIUGNO (Workshop)

con iscrizione entro il 30 Aprile 2019

€ 80 (per soci di Somaticamente) **€100** non associati (€ 20 di quota associativa incluso)*

con iscrizione dal 1 Maggio 2019

€ 100 (per soci di Somaticamente) **€120** non associati (€ 20 di quota associativa incluso)*

* Naturalmente la quota associativa verrà applicata una volta sola.



Per iscriversi andare sul sito internet dell'associazione SomaticaMente:

www.somaticamente-aps.it

compilare il modulo di iscrizione in tutte le sue parti, seguendo la procedura di iscrizione.

MODALITA' DI PAGAMENTO

Bonifico Bancario:

intestato a Somaticamente-APS, UBI Banca, agenzia di Ostra

IBAN: IT50G0311137500000000000091(Europa) - Fuori Europa:

IBAN + Swift : BLOPIT22

causale: "Contributo Convegno + Nome e cognome partecipante"

Paypal:

e-mail: somaticamente.aps@gmail.com

causale: "Contributo Convegno + Nome e cognome partecipante"

RIMBORSO:

Condizioni per il rimborso: per cancellazioni fino a un mese prima del Convegno il 14 di maggio, il contributo versato sarà rimborsato, meno €20 per i costi di amministrazione. Non ci sarà alcun rimborso dopo tale data.

SEDE DEL CONVEGNO

Come cornice per il convegno abbiamo scelto la Rotonda a Mare di Senigallia, un luogo suggestivo sospeso sopra le acque del mare Adriatico, a due passi dalla stazione ferroviaria e vicino ai principali punti di interesse della città.

Per chi viene in treno: scendendo alla stazione di SENIGALLIA prendere il sottopassaggio in direzione mare, percorrete 100 metri in direzione Piazzale della Libertà e vi troverete di fronte alla Rotonda.

Per chi viene in auto dall'autostrada A14: uscita casello di Senigallia, svoltare a destra, direzione mare, e continuare sempre dritto per circa 1 Km, al terzo semaforo proseguire dritto, superando il sottopassaggio che porta al lungomare.



CONVENZIONE HOTEL A SENIGALLIA

Abbiamo stipulato una convenzione con alcuni Hotel di Senigallia. I partecipanti al convegno potranno usufruire di uno sconto:

Hotel Palace www.hotelpalace.net

Senbhotel www.senbhotel.it

Hotel Hollywood www.hotel-hollywood.it

Hotel Villa Sorriso www.hotelvillasorrisosenigallia.it



SOMATICAMENTE

Somaticamente è un'associazione fondata da professionisti che operano nel campo della promozione della salute individuale e relazionale e che mettono al centro del loro lavoro la cura del corpo nella sua totalità.

L'associazione è stata costituita per promuovere la ricerca, la pratica, l'insegnamento e la divulgazione delle discipline psicorporee e somatiche, come strumento fondamentale per il benessere individuale e collettivo.

Oggi finalmente il ruolo del corpo è stato rivalutato nella psicologia e nella psicoterapia convalidandone l'importanza fondamentale nelle dinamiche cognitive, comportamentali e sociali.

L'ass. Somaticamente è stata fondata da professionisti formati in approcci di psicoterapia corporea, che affondano le loro radici nel lavoro e la ricerca iniziate un secolo fa da Wilhem Reich, nella Bioenergetica di Alexander Lowen, nell'approccio umanistico di Carl Rogers, nella Bioenergetica Dolce di Eva Reich e più recentemente nell'Analisi Funzionale di Will Davis.

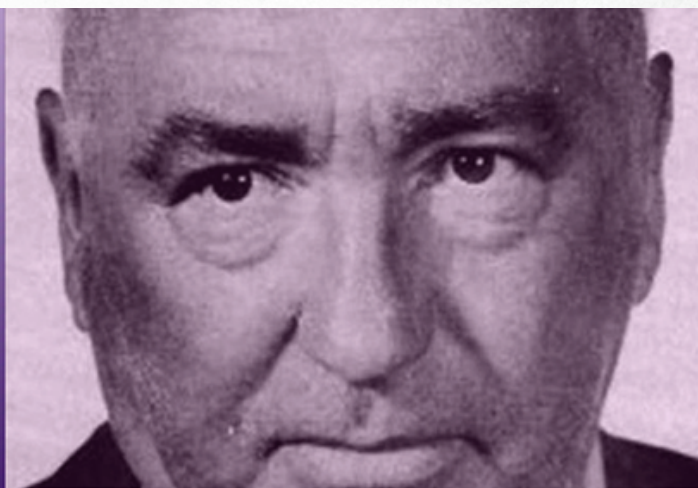
Alla base dei diversi approcci c'è il superamento del dualismo mente-corpo e una concezione unitaria indivisibile di psiche e soma, secondo il principio di *identità funzionale* tra il corpo e la mente che sempre operano assieme e funzionano allo stesso modo.

ecc.

L'associazione è aperta a professionisti di altre discipline quali la danza-terapia, l'osteopatia, la fisioterapia, la naturopatia, il massaggio professionale e a tutte le persone che credono nel lavoro terapeutico attraverso il corpo.

Le finalità dell'associazione sono di:

- * Accrescere la qualità dell'intervento terapeutico favorendo iniziative di formazione, supervisione e di aggiornamento continuo dei suoi membri.
- * Incrementare lo studio e la ricerca su altri metodi e interventi terapeutici che valorizzano ed espandono il lavoro sul corpo.
- * Promuovere e supportare nella comunità iniziative pubbliche intese ad accrescere il benessere psicofisico delle persone in una visione integrata della salute (fisica-emotiva-mentale-spirituale), attraverso l'organizzazione di eventi, manifestazioni, corsi, laboratori, seminari, convegni tematici e pubblicazioni.
- * Effettuare ricerche specifiche in ambito territoriale, ospedaliero e universitario, anche in collegamento con altri istituti, centri di ricerca e formazione pubblici e privati.



COMITATO ORGANIZZATORE

Ermanno Bergami

Marella Tarini

Giovanna Anconetani

Salvatore Pira

Edoardo Ballanti

Nicoletta Torbidoni

Pietro Rinaldo Fanesi

Lucia Dragonetti

Claudia Carloni

Simona Ginelli

Maria Sangiorgi

SEDE CENTRALE

Loc. Casini Soccorso 18 - 60019

Senigallia (AN)

SEDE DI PESARO

Via G.Bovio 31 - 61122 Pesaro (PU)

SEDE DI CIVITANOVA

Via Piceno 100 - 60012, Civitanova M. (MC)

www.somaticamente-aps.it